

REMUNERACIONES DEL ÁREA DE SISTEMAS

REMUNERACIONES DEL ÁREA DE SISTEMAS EN GRANDES EMPRESAS

La metodología de relevamiento consiste en encuestas telefónicas con un cuestionario estructurado de preguntas abiertas y cerradas.

El universo considerado está integrado por las 400 empresas de mayor facturación del país. La muestra total comprende a 57 de estas compañías, las cuales presentan una facturación promedio de 419 millones de dólares y un promedio de 1.673 empleados totales.

Las remuneraciones relevadas son brutas, mensuales, excluyendo beneficios adicionales, gastos, viáticos y otros conceptos no remunerativos. Para anualizar los valores expuestos, se deberá considerar vacaciones y aguinaldo, que no están considerados ni en los totales, ni en los promedios.

Debe destacarse, que el estudio de remuneraciones de P&C presenta niveles salariales promedio más bajos que los que arrojan otros estudios que se publican habitualmente en diarios y revistas. Esos estudios toman generalmente muestras más reducidas y se concentran sólo en las primeras 50 o 100 empresas según facturación. Este grupo de “muy” grandes empresas, presentan por supuesto, niveles promedio de salarios mayores.

EVOLUCION DE LOS DESDE SEPTIEMBRE 1992 HASTA JULIO 1999

Posición	SALARIOS PROMEDIOS						
	Período	Mar-99	Sep-98	Abr-98	Sep-97	Ene-97	Jul-96
Administrativo (Secretaria/ Distribución de Reportes)		1.271	1.438	1.412	1.317	1.350	---
Operador		1.303	1.515	1.486	1.363	1.442	1.331
Programador Jr.		1.501	1.669	1.642	1.627	1.654	1.460
Soporte de PC's/Usuario Final		1.852	1.901	1.868	1.757	1.711	---
Analista Jr.		1.987	2.251	2.200	2.262	2.114	1.861
Soporte Técnico		2.670	2.930	2.877	2.280	2.221	1.928
Programador Sr.		2.321	2.552	2.500	2.369	2.384	2.339
Analista Programador		2.274	2.657	2.619	2.650	2.485	---
Analista Sr.		2.742	3.059	3.000	3.012	2.923	2.502
Administradores (de red, de base de datos, de tecnología, de sistemas)		2.620	3.091	3.033	3.079	2.994	2.533
Project Líder		3.352	3.705	3.632	3.693	3.211	3.021
Jefe de Operaciones o Telecomunicaciones		3.427	4.084	3.990	3.962	3.800	3.325
Jefe de Procesamiento de Datos		3.544	4.162	4.062	4.025	3.460	3.616
Jefe de Soporte Técnico		4.045	4.548	4.440	4.367	3.533	3.475
Jefe C.Ómputos/ Organización/Desarrollo/ Tecnología/Subgerente Sistemas		3.985	4.580	4.461	4.448	3.590	4.173
Jefe de Análisis y Programación		4.077	4.703	4.578	4.550	3.779	3.400
Gerente de Sistemas / CIO		7.095	7.791	7.563	6.967	6.341	6.183

Posición	Período	SALARIOS PROMEDIOS						
		Oct-95	Jun-95	Nov-94	Jun-94	Sep-93	Mar-93	Sep-92
Administrativo (Secretaria/ Distribución de Reportes)		---	---	---	---	---	---	---
Operador		1.409	---	---	---	---	---	---
Programador Jr.		1.620	1.362	1.215	1.166	1.046	1.050	841
Soporte de PC's/Usuario Final		---	---	---	---	---	---	---
Analista Jr.		2.000	1.960	1.864	2.036	1.721	1.550	1.550
Soporte Técnico		2.328	2.173	2.140	2.142	1.838	1.980	1.770
Programador Sr.		2.326	1.914	1.878	1.668	2.005	1.733	1.733
Analista Programador		---	---	---	---	---	---	---
Analista Sr.		2.657	2.587	2.421	2.420	2.400	2.225	1.900
Administradores (de red, de base de datos, de tecnología, de sistemas)		---	---	---	---	---	---	---
Project Líder		3.150	3.291	---	---	---	---	---
Jefe de Operaciones o Telecomunicaciones		3.376	3.417	2.865	2.712	2.650	2.300	1.810
Jefe de Procesamiento de Datos		3.486	3.288	---	---	---	---	---
Jefe de Soporte Técnico		3.455	3.818	2.950	2.900	2.663	2.790	2.270
Jefe C.Ómputos/ Organización/Desarrollo/ Tecnología/Subgerente Sistemas		3.606	3.925	3.520	3.440	3.129	2.933	2.600
Jefe de Análisis y Programación		3.719	3.629	---	---	---	---	---
Gerente de Sistemas / CIO		5.697	5.389	5.425	5.371	4.800	4.813	4.200

El cuadro anterior expone los salarios percibidos por las diferentes posiciones, en las distintas mediciones realizadas durante los últimos seis años.

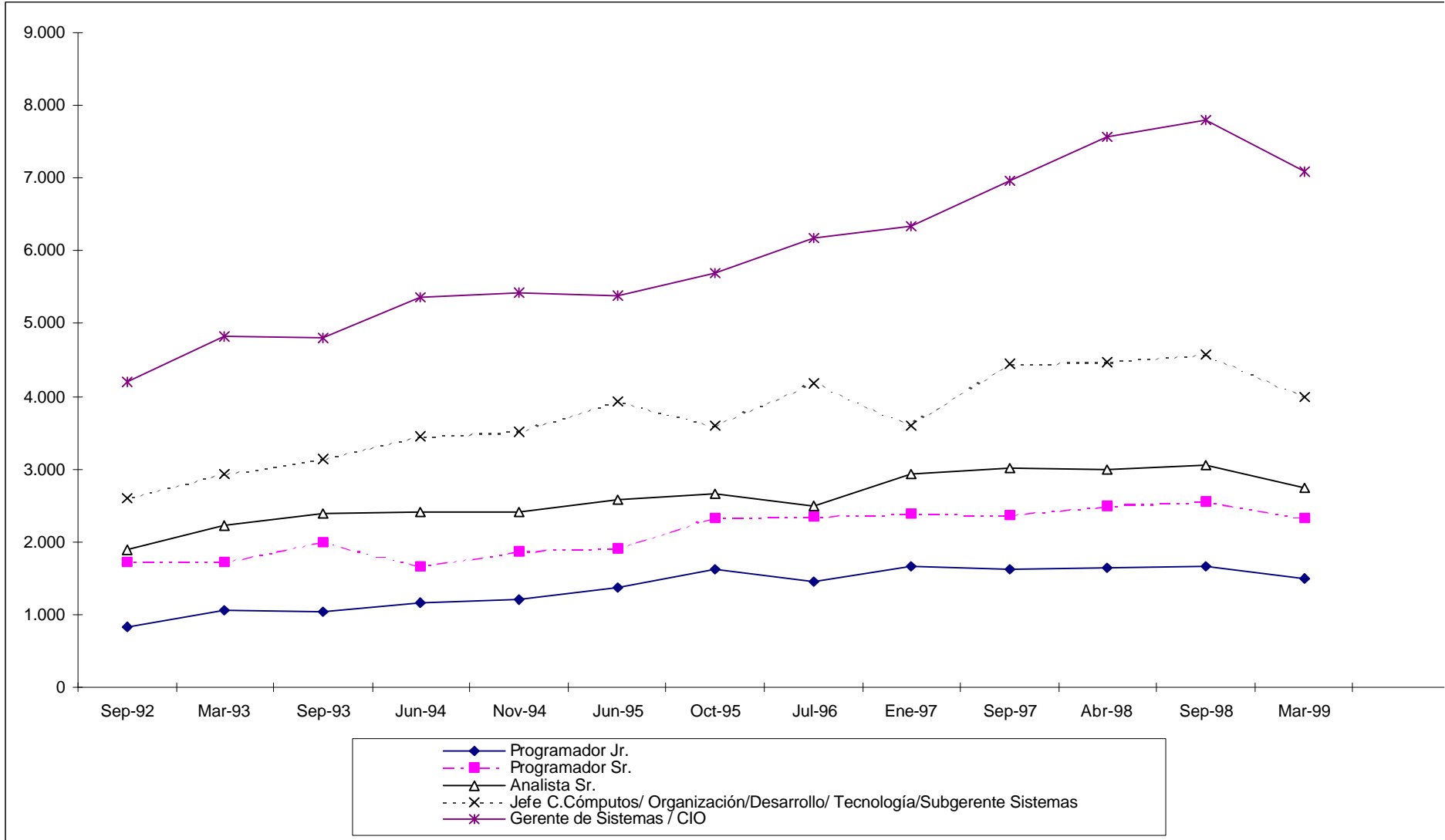
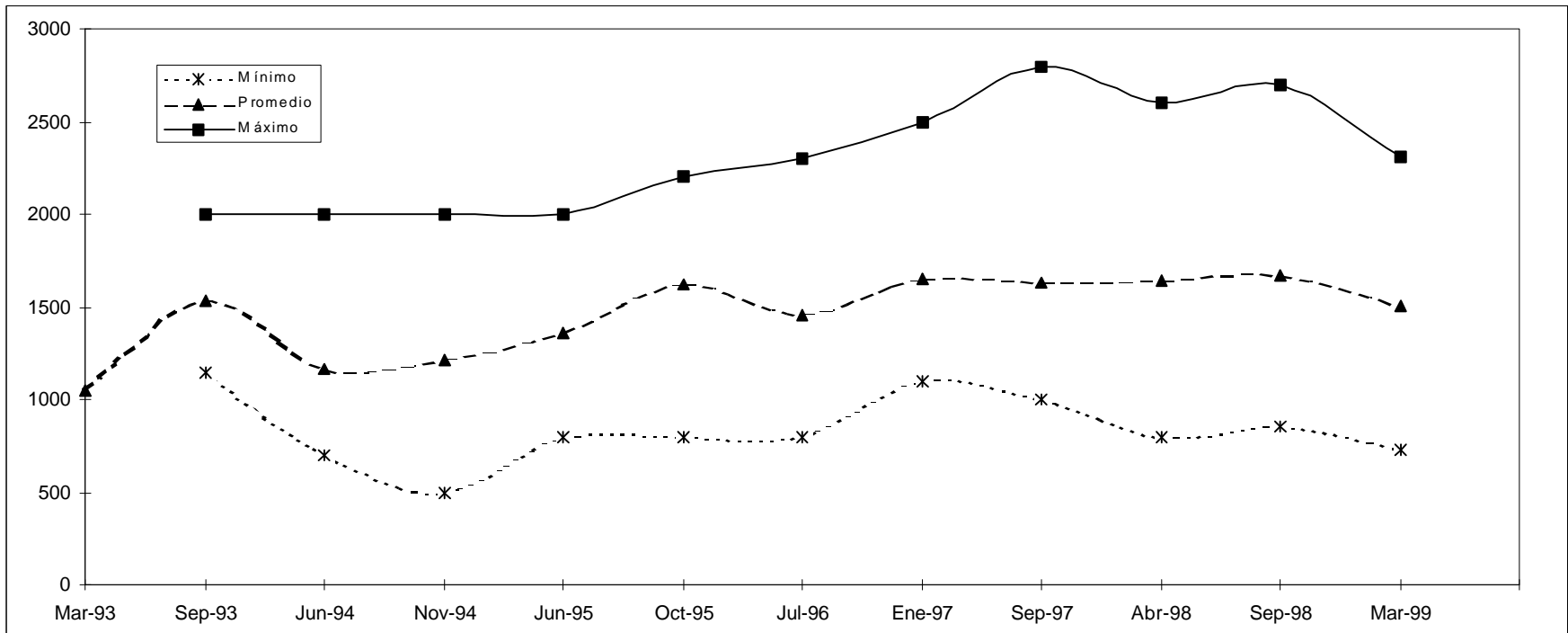


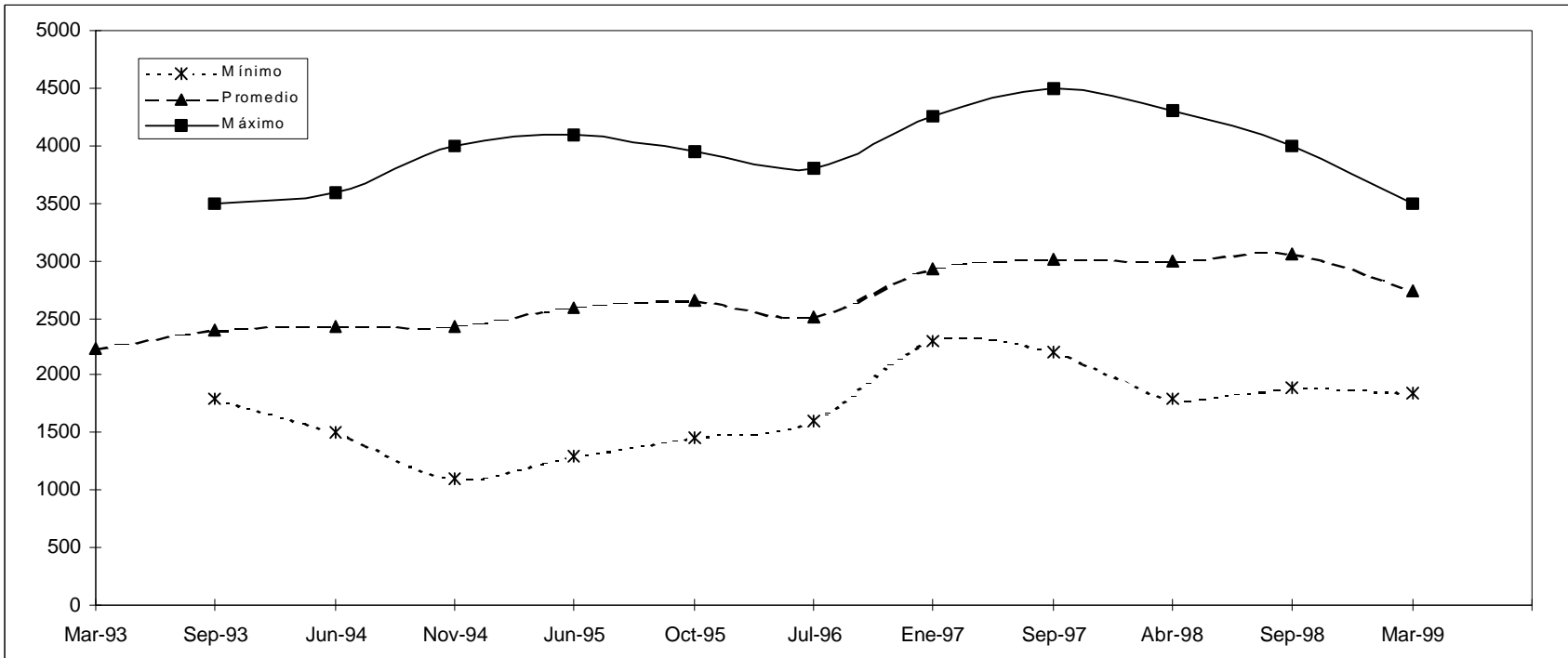
Gráfico comparativo de la evolución salarial de las posiciones más frecuentes

Gráfico de mínimos, máximos y promedios de las posiciones más frecuentes

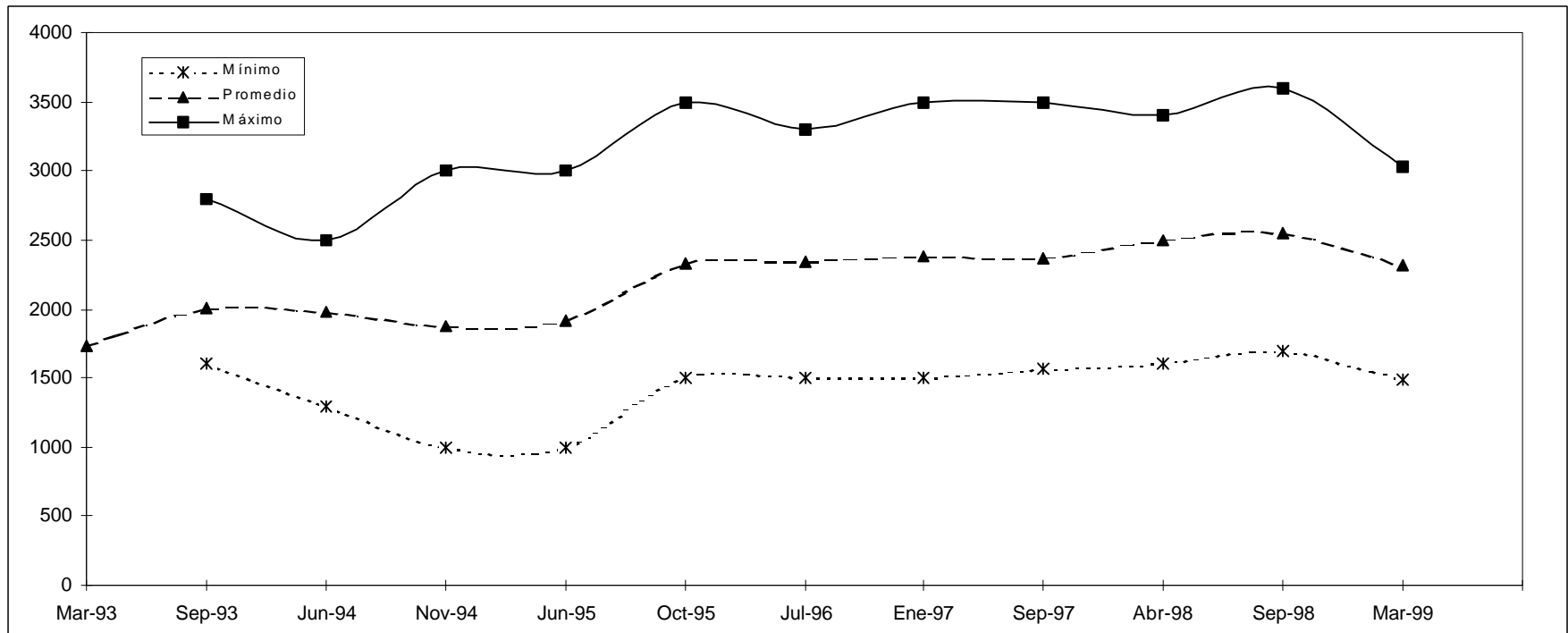
Programador JR.



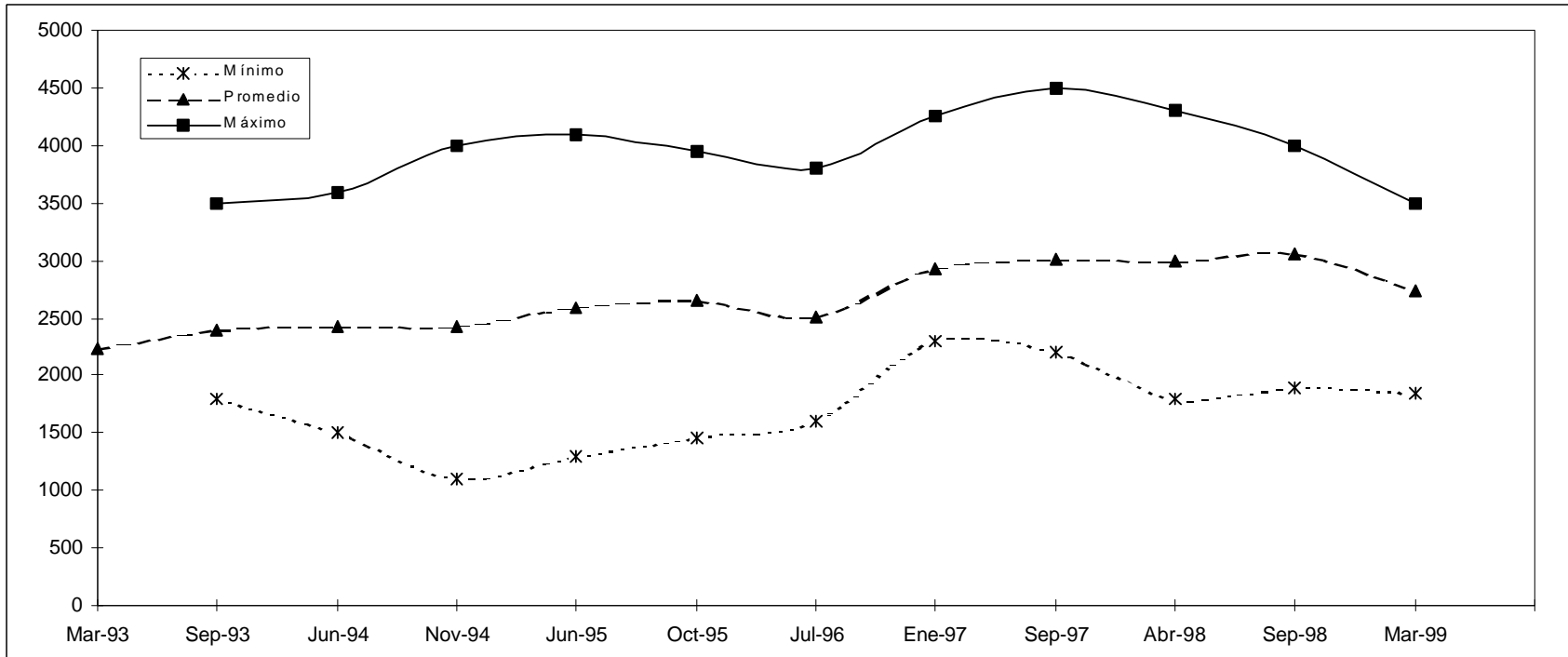
Analista JR.



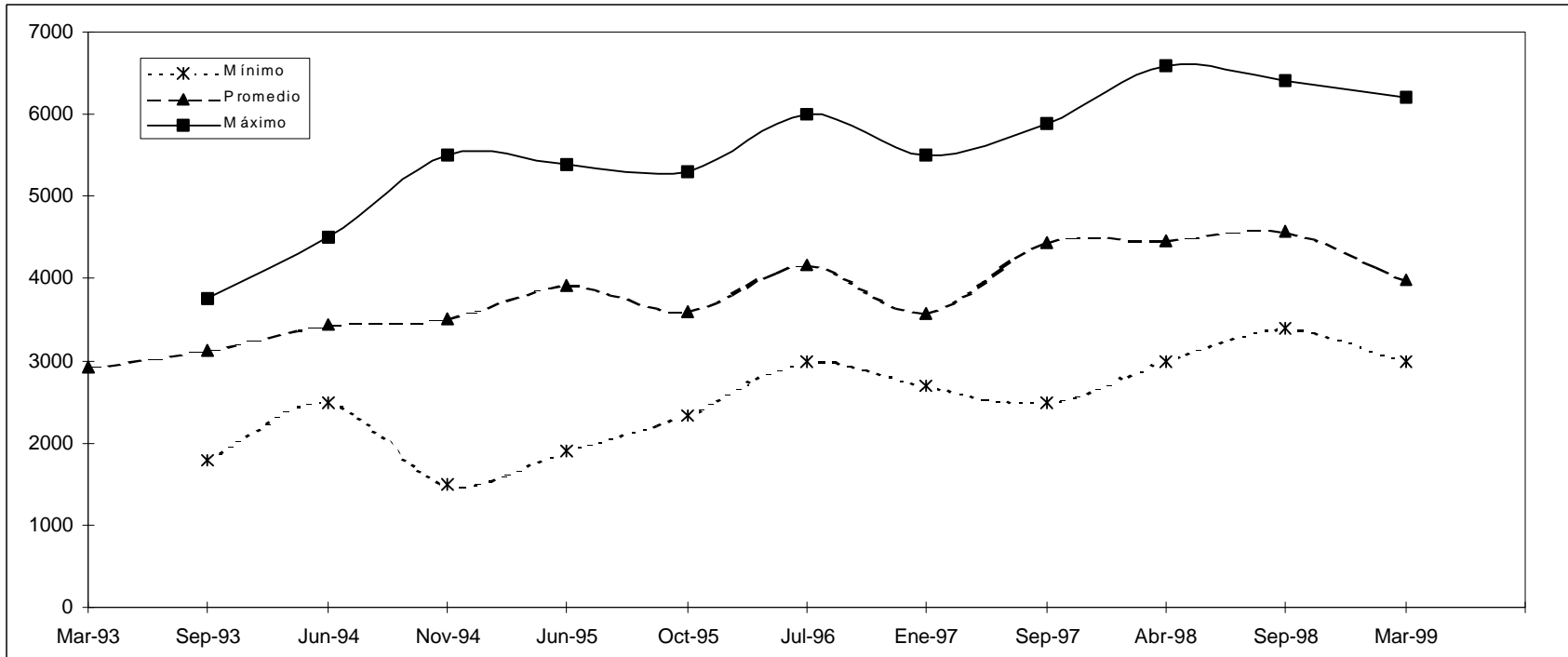
Programador Sr.



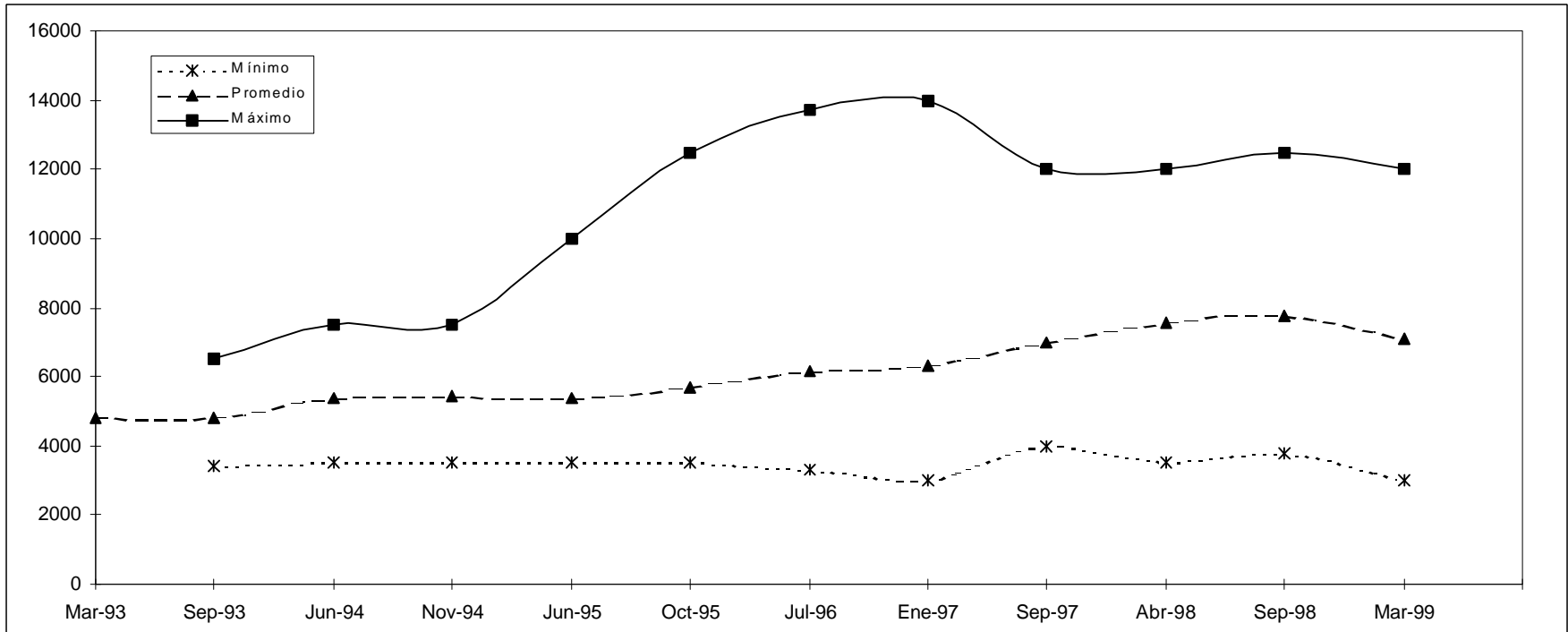
Analista Sr.



Jefe del Centro de Cómputos



Gerente de Sistemas



Análisis de los incrementos entre 1993 y 1999:

La gráfica de las curvas de evolución de los salarios de los responsables de sistemas en grandes empresas, y su comparación con otros niveles, nos muestran varios elementos típicos:

- Como casi todo nivel salarial alto, presenta dispersiones (distancias de máximos y mínimos al promedio) proporcionalmente más grandes que los niveles inferiores.

- A partir de la convertibilidad, reforzado por el efecto Tequila, es típico asimismo el comportamiento de los máximos para salarios del responsable de sistemas. Algunos casos (empresas) realizaron ajustes salariales para esta posición muy por encima del promedio, arrastrando al mismo, mientras los mínimos se mantenían aproximadamente en los niveles previos. Durante un largo período (1995-96) la dispersión se mantiene muy alta con máximos elevados, para acomodarse finalmente en 1997, en niveles más altos, pero con dispersiones razonables.

- Si se compara la tendencia a mano alzada de las curvas de las distintas posiciones, puede verse claramente que las posiciones más altas tienen pendientes más elevadas, evidenciando una mayor mejora relativa (hasta la medición de Septiembre de 1998) en las remuneraciones de los niveles altos, y el distanciamiento mayor de éstas, respecto de los niveles medios e inferiores.

En este nuevo ciclo y a partir de la caída en la medición de marzo de 1999 y de la situación macroeconómica imperante, podría preverse que las próximas mediciones seguirán arrojando disminuciones, hasta incluso después del fin de la crisis o recesión.

Cuadro comparativo de los beneficios extras percibidos por las distintas áreas

		Nivel Gerencial	Nivel Medio	Nivel Bajo
1	Almuerzos en la Empresa	33,3%	35,6%	42,2%
2	Ticket Canasta / Restorant	33,3%	48,9%	57,8%
3	Descuentos en Compras de Productos de la Compañía.	37,8%	40,0%	42,2%
4	Auto propio con reintegro de gastos	17,8%	4,4%	0,0%
5	Auto de la empresa con reintegro de gastos	13,3%	6,7%	0,0%
6	Días adicionales de Vacaciones	22,2%	15,6%	6,7%
7	Seguro de Retiro	17,8%	11,1%	4,4%
8	Seguros de Vida	20,0%	15,6%	20,0%
9	Transporte a cargo de la Empresa	8,9%	13,3%	13,3%
10	Seguro Médico Privado	35,6%	28,9%	33,3%

Como puede observarse, los primeros tres beneficios son otorgados, en mayor proporción, a los niveles bajos. Los siguientes cuatro beneficios, en cambio, son otorgados al nivel gerencial. En tanto los últimos tres se distribuyen de manera similar entre los distintos niveles.